

TINY PC

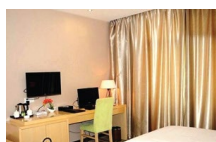


SX-MPC es una pequeña y portable mini PC con panel de aluminio, principios aerodinámicos, con la tecnología fanless (sin ventilador), alta disipación de calor, diseño de ventilación del sistema para asegurarse de que funcione bien a temperaturas normales. Botón con diseño de textura biológica que no deja huellas dactilares. El tacto es tan excelente como la apariencia.

APLICACIONES

• Equipo para Punto de Venta

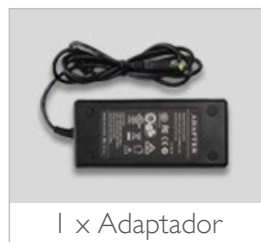
- Hogares inteligentes.
- Computadoras de escritorio en hoteles.
- Señales digitales, E-box.
- Terminales de auto servicio.
- Computadoras de oficina.



ESPECIFICACIONES

Número de parte	SX-MPC-N44
Tamaño	200*44*200MM
MB	Mini ITX tarjeta (tamaño: 17cm*17cm)
CPU	Intel Celeron J1900 Quad Core
Audio	Realtek ALC662 HD Control de Audio
Gráficos	5 Intel HD
Memoria	1*DDR3L SO-DIMM, soporta hasta 8 GB
LAN	1 1 Realtek RTL8111E LAN chips
Puertos	1*DC_IN; 3*USB2.0; 1*RJ45; 1*VGA; 1*USB3.0; 1*HDMI; 1*HP_OUT; 1*MIC_IN;4*COM
RAM	4GB\DDR3L\1600\tigo\1.35V
SSD	32G\M6225\BIWIN
Adjunto	12V5A adaptador
Opcional (costo adicional)	1*USB3+3*USB2 hasta 2*USB2+ 1*LAN wifi con antena*2 (\$10) WIN 7 (versión profesional)
Msata SSD	8G\M62225\BIWIN • 16G\M6225\BIWIN • 32G\M6225\BIWIN 64G\M6225\BIWIN • 64G\M6226\BIWIN • 28G\M6223\BIWIN 256G\M6314\BIWIN • 256G\M6305\BIWIN
Memoria	2GB\DDR3\1600\tigo\1.5V • 4GB\DDR3\1600\tigo\1.5V 8GB\DDR3\1600\tigo\1.5V • 2GB\DDR3L\1600\tigo\1.35V 4GB\DDR3L\1600\tigo\1.35V • 8GB\DDR3L\1600\tigo\1.35V
2.5" HDD	500GB\5400 R\8M\6GB\WD
(WD)	1T\5400 R\8M\6GB\WD
Módulo Wifi	Intel 3160.HMVG

CONTENIDO DEL PAQUETE



CONEXIONES

